

めっき加工現場の工程管理を  
驚くほどスムーズに解決!

タブレットひとつで  
めっきの現場が  
変わるよ。



まんがでわかる  
ミルメック



とあるめっき工場







納品が違ってるって!!

緊急の依頼だけどもんとか!!

受入作業も含め  
いろいろ効率化  
できないもんかな

この作業  
どこいってる?

人手も不足して社員の  
負担も増えてるから  
なんとかしないとな...

うーん...

うーん...



ミルメックという  
新しい管理ソフトを  
導入したようですよ!

最近業績が好調の  
工場から聞いた  
のですが

部長の田中



社長ーっ  
いい情報入手  
しましたよーっ

田中君





写真を撮って  
タブレットだけで  
すべて管理できる  
ソフトなんです

ミルメックは  
業界初の画像追尾式  
めっき工程管理システムで



ミルメック？

ミルメックは  
写真で識別するから  
効率化もはかれて  
不良率も少なくなるんです

	ミルメック	汎用管理システム
製品識別	写◎真	コードNo.
管理方法	情報◎一元化	情報◎一元化
入力	タブレットのみ	タブレット/PC
進捗管理	詳細リアルタイム	リアルタイム
導入費用	◎	▲
その他	音声入力/QRコード	-

汎用管理システムの  
製品識別が分かりづらい  
のにたいして

おお、っ



使い方も  
簡単なんです！

**大丈夫です！**  
ミルメックは  
めっき加工現場のために  
開発されたソフトで



デジタルかあ  
工程の見直しや  
使い方が難しい  
のはなあ…

負担が増えるのは  
ちよつと…



あるめつき会社さんから  
相談されたことが  
きっかけで

加工業向けシステムを  
開発してきたノウハウを  
生かして共同開発されたのが  
ミルメックなんです

だから現場の流れを  
システム側に  
合わせる必要も  
ほぼないんですよ

へえー

作業手順が  
変わらないのは  
嬉しいですね

約3年間の試行錯誤の末  
2022年11月に特許が  
認められた

めつき加工に特化した  
唯一の管理システム  
なんだそうです

キラーン

うれしーっ

そんなに  
親身になって  
作ってくれたなんて…

それでそれで？  
ミルメックの  
詳しい特徴は？

興味湧いて  
きましたね！





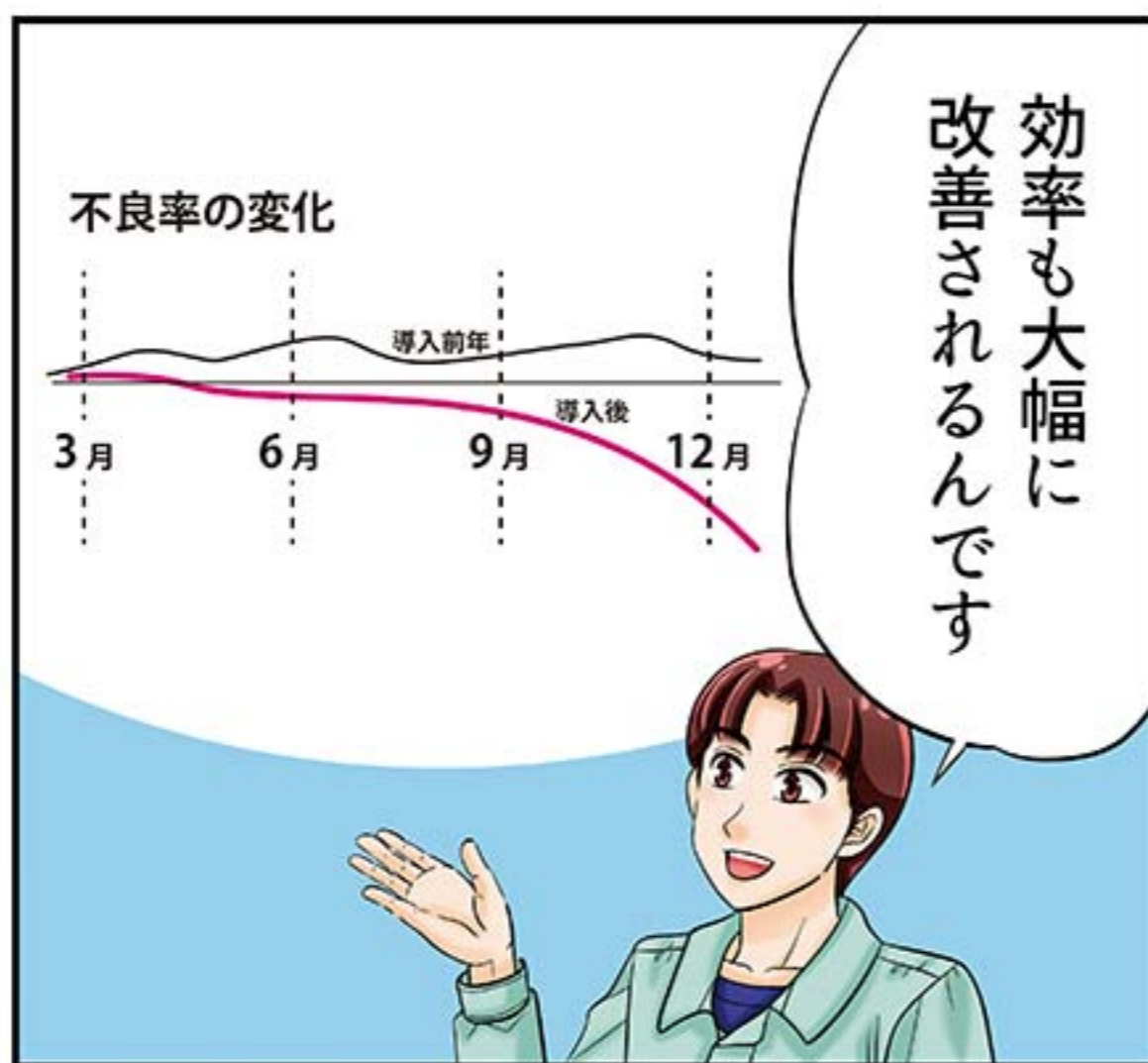
パシヤ



ポンチ絵の代わりにもなるし！



パシヤ



効率も大幅に改善されるんです



ナナ



ルマック Ver.2.1 プレミアム

太郎

受注管理	作業管理	納品管理
受注新規登録	作業依頼登録	納品登録
受注	作業依頼一覧 (作業進捗)	納品一覧

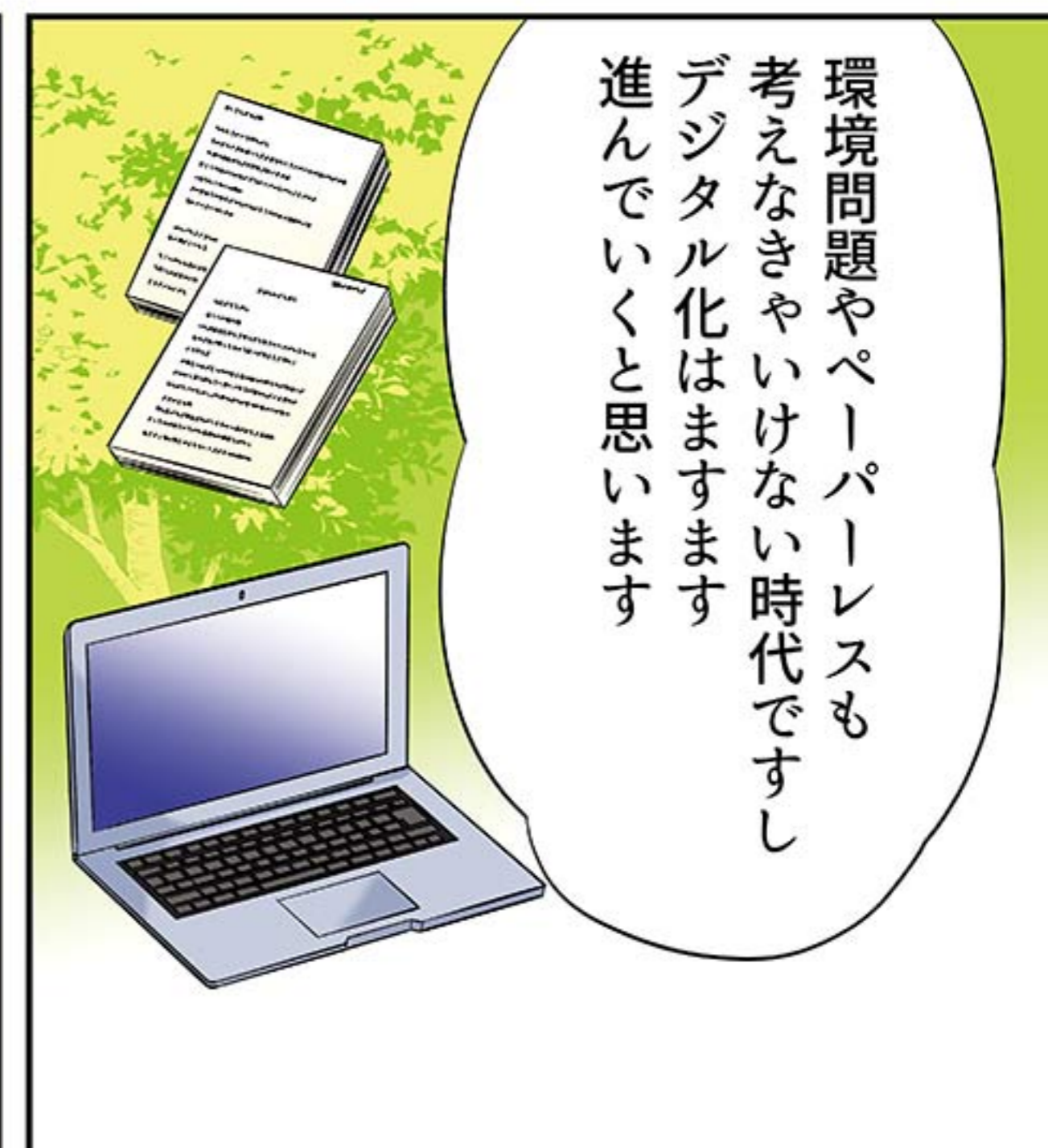


パシヤ

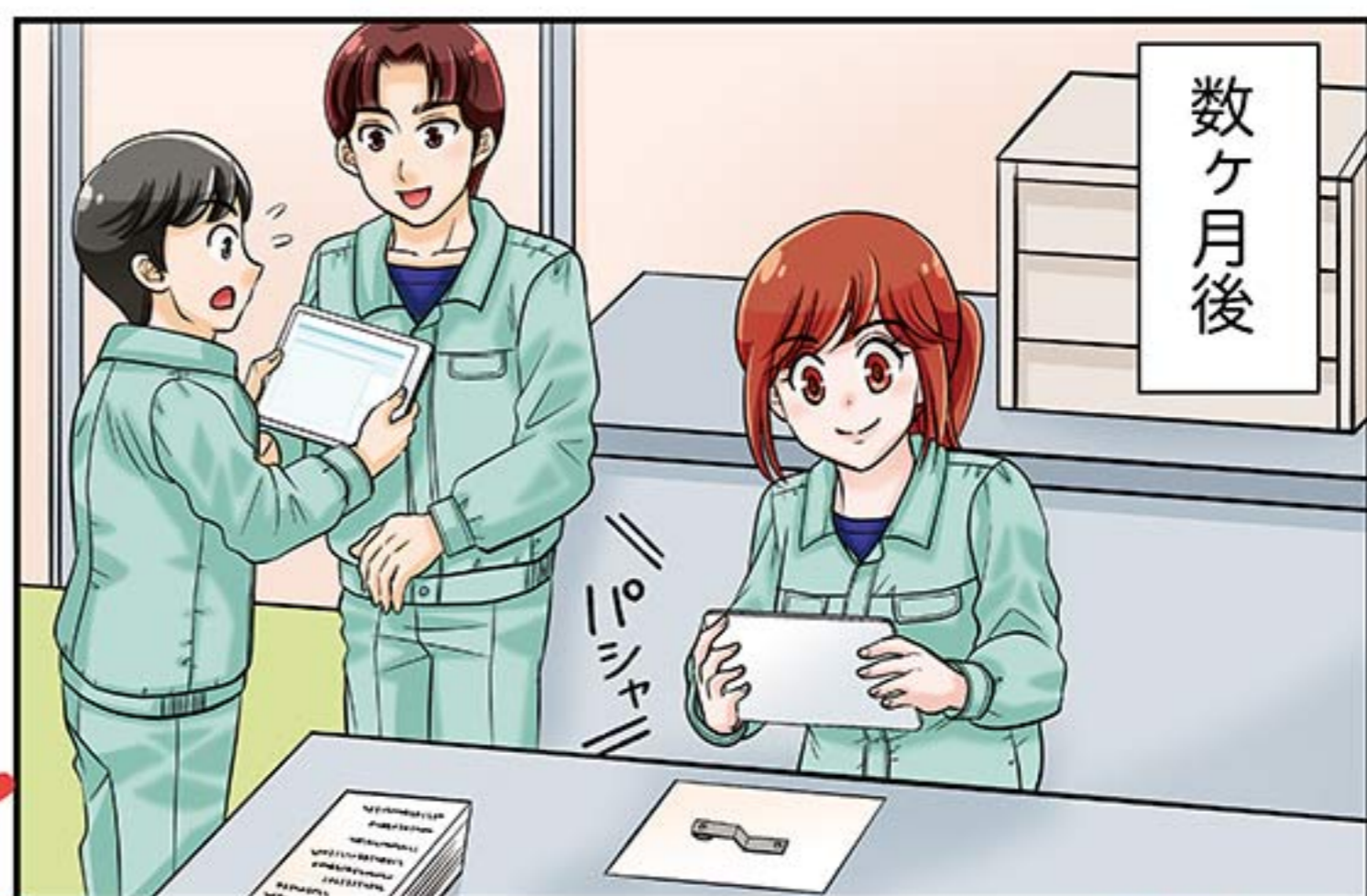














ミルメックはめっき加工の  
登録されたデータ

明日からのめっき加工。  
お届けしたいのは、貴社の  
競争力向上です。

入荷から出荷まで、タブレットによる  
サクサクのナビゲーション。

作業をリアルタイムで完全掌握!!

写真撮影  
(ID生成)

着手

各プロセスで完了情報をチェック

作業

作業

作業

更新

更新

更新

出荷

パーツの受入時に必要情報を入力し、各作業毎に確認チェックを  
することにより随時個別パーツの状況把握が可能に。急な変更でも  
スムーズな対処が可能になります。



# ために開発された特許システム。

は **すべて写真付き!**

写真3枚まで保存!



## ●タブレットで簡単に登録。

取引先を選んで写真を撮るだけです。  
入力項目は候補から選択するだけ、  
音声入力でもOK!

最高の頼もしさ!

投入・治具付	水洗	表面処理	研磨
作業実績			
工程	状況	日時	
作業開始		2022/10/25 16:47	
投入・治具付	着手	2022/10/25 16:48	

## ●進捗状況をいつでも確認。

現場のタブレットでも、事務所PCからでも、  
あらゆる進捗が確認できます。  
客先からの問合せにも素早く対応!

◀洗練のインターフェースによる直感的な操作!

新人さんでもすぐ慣れる!



## ●受注の検索が画像でとても簡単に。

条件の検索項目が豊富なので、  
忘れかけた昔の受注も一発検索!  
もちろん、確実に安心な画像確認。

◀製品検索がスピーディにできるサムネイル表示

### ■ミルメックVer.2.1主な仕様

ソフトウェア名	milmeccクラウド
データベース	クラウドサーバー上に保管
アプリケーション	クライアント端末にインストール
タブレット / PC	Windows10以上 (音声入力はWindows11)
QRコードスキャン	二次元QRコードが読めるスキャナ
主な機能	タブレット入力によるダイレクト登録 /複数画像登録/常時画像表示(フル検索) /工程一覧表示
備考	インターネット/WiFi環境が必要です

**画像追尾式**

めっき工程管理支援システム【特許取得済】

**ミルメック**<sup>®</sup>  
Ver.2.1 **プレミアム**



***milmeC***

Ver.2.1 *premium*

[www.milmec.jp](http://www.milmec.jp)



Solution for tomorrow  
Caz International Corp.

[www.caz.com](http://www.caz.com)



株式会社 **キャズ・インターナショナル**

東京都武蔵野市吉祥寺本町1-32-9 吉祥寺  
モトハシビル TEL.0422-29-0611

事業概要

〔IT事業〕 ネットワーコンサルティング／データ  
ベース設計／ソフトウェア開発／クラ  
ウドコンサルティング／OAコンサル  
ティング

〔販売事業〕 コンピュータ機器／ソフトウェア販売  
精密板金加工業用見積システム販売  
めっき加工事業用支援システム販売